



DE AUFBAU- UND BEDIENUNGSANLEITUNG

HERZLICHEN GLÜCKWUNSCH ZUM KAUF IHRES PRODUKTES!

Bitte lesen Sie diese Bedienungsanleitung sorgfältig durch. Die Bedienungsanleitung ist fester Bestandteil des Produktes. Bewahren Sie sie deshalb genauso wie die Verpackung für spätere Fragen sorgfältig auf. Wenn Sie das Produkt an Dritte weitergeben, geben Sie bitte immer diese Bedienungsanleitung mit. Dieses Produkt muss von einem Erwachsenen aufgebaut werden. Dieses Produkt ist nicht für den gewerblichen Gebrauch konstruiert. Die Benutzung des Produktes erfordert bestimmte Fähigkeiten und Kenntnisse, um Verletzungen durch Stürze und Kollisionen vermeiden zu können. Setzen Sie es nur altersgerecht ein, und benutzen Sie das Produkt ausschließlich für seinen vorgesehenen Zweck.

TECHNISCHE SPEZIFIKATIONEN

Artikel: Laufrad Bikey 3.0
 Artikelnummer: 10350
 Lenkerhöhe verstellbar: von 56 – 60 cm
 Sattelhöhe verstellbar: von 36 – 41 cm
 Gewicht: 2,92 kg
 Maximales Benutzergewicht: 35 kg

Wenn Sie Probleme beim Aufbau haben oder weitere Produktinformationen wünschen finden Sie alles Wissenswerte unter <http://www.hudora.de/>.

SICHERHEITSHINWEISE

- Dieses Produkt ist ausschließlich für glatte, gepflasterte Flächen geeignet. Benutzen Sie es nicht auf öffentlichen Straßen.
- Das Laufrad ist nur für eine Person geeignet.
- Achtung! Achten Sie darauf, dass Ihr Kind die entsprechende Schutzkleidung (Helm) trägt.
- Achtung! Das Laufrad verfügt über kein Bremssystem. Antriebs- und Abstoppen erfolgen über Fußsattel. Daher sollte das Laufrad nur mit Schuhen genutzt werden. Es besteht Verletzungsgefahr.
- Erlauben Sie Ihrem Kind nicht, bei Dämmerung, in der Nacht oder bei schlechten Sichtverhältnissen zu fahren.
- Um Ihr Kind und andere nicht zu gefährden, lassen Sie es nicht auf Fahrbahnen und in Durchgängen, sowie an Abhängen und Hügeln fahren. Meiden Sie die Nähe von Treppen und offenen Gewässern.
- Überprüfen Sie das Laufrad vor jeder Fahrt, um sicher zu gehen, dass alle Teile noch richtig fixiert sind und das Laufrad bestimmungsgemäß funktioniert.
- Das Produkt wurde nach der Norm EN 71 geprüft. Nur für Kinder von 2 bis 5 Jahren geeignet.
- Es sind kleine Teile dabei, die durch Verschlucken zu Ersticken führen können. Beaufsichtigen Sie Kinder während des Aufbaus entsprechend. Das Produkt muss durch einen Erwachsenen aufgebaut werden. Beaufsichtigen Sie Kinder bei der Benutzung!
- Achten Sie darauf, dass Ihr Kind beide Hände immer fest am Lenker hat, um eine bessere Kontrolle über das Laufrad zu haben.
- Achtung! Mit Schutzausrüstung zu benutzen (Helm). Nicht im Straßenverkehr zu verwenden. 35 kg max.

MONTIEREN DER RÄDER UND DES SATTELS

1. Das Hinterrad (1) ist vormontiert. Nur das Vorderrad (2) muss montiert werden. Bauen Sie zunächst das vordere Schutzblech (14) mit der Schraube (13) und der Mutter (12) an die Gabel. Bauen Sie das Vorderrad in die Vorderradgabel ein, indem Sie die Achssicherungsunterlegscheiben (3) und äußeren Muttern (4a) von der Radachse entfernen. Kontrollieren Sie, ob die Konusse (=Schraubverbindungen auf den Radlagern) (5) auf den Achsen fest verschraubt sind und sichern Sie diese durch die Muttern (4b). Befestigen Sie nun das Rad mithilfe der Haken an den Achssicherungsunterlegscheiben (3), um dieselben in die Löcher an der Gabel einzuhaken. Ziehen Sie die Muttern (4a) an den Achsen fest an.
2. Montieren Sie den Sattel (6), wie in der Abbildung gezeigt. Die Abdeckkappe (7) muss zunächst über das Stützrohr des Sitzes gezogen werden. Dieses ist jedoch bei der niedrigsten Sattelleinstellung nicht erforderlich. Achten Sie darauf, die maximale Sitzhöhe nicht zu überschreiten, indem Sie die Sattelstütze nicht weiter als die Markierung „MAX“ herausziehen, da die Überschreitung der maximalen Sitzhöhe zu ernsthaften Verletzungen führen kann.

MONTIEREN DES LENKERS

Montieren Sie die Lenkstange (8) parallel zum Vorderrad. Die Abdeckkappe (7), die Schelle (9) und die beiden Unterlegscheiben (10) müssen wie in der Abbildung gezeigt über die Vorderradgabel und das Stützrohr der Lenkstange gezogen werden. Stecken Sie die Führungshülsen (11) in den Rahmenvorbau, wie in der Abbildung gezeigt. Die vertikale Stützstange muss in das obere Ende der Gabel (mit Spreizer) gesteckt werden. Die Schelle (9) muss vollständig auf der Vorderradgabel und nicht direkt auf der vertikalen Stütze angebracht werden. Um die höchste Position der Lenkstange einzustellen, kann das vertikale Stützrohr bis zu der Markierung „MAX“ ausgezogen werden. Ziehen Sie die Stange nicht weiter aus, da dies zu Unfällen führen kann. Befestigen Sie die Schelle (9) dann sicher mit der Unterlegscheibe und der Mutter. Vergewissern Sie sich, dass die Lenkstange in der richtigen Position im Verhältnis zum Vorderrad steht, bevor Sie die Schraube anziehen.

WARTUNG UND LAGERUNG

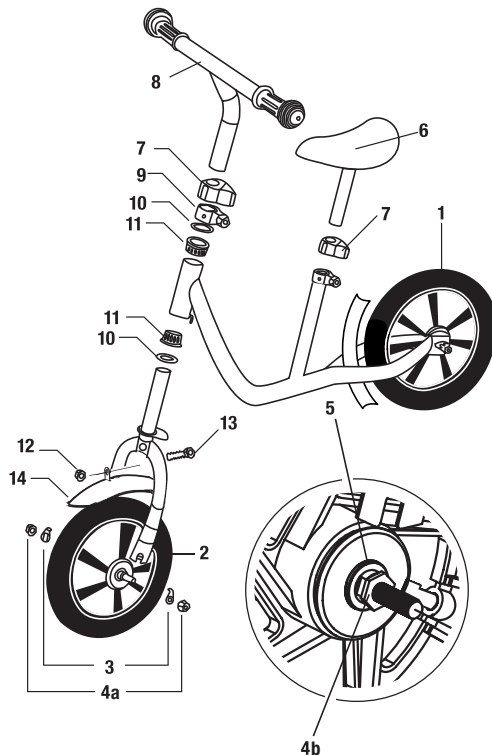
Reinigen Sie das Produkt nur mit einem Tuch oder feuchten Lappen und nicht mit speziellen Reinigungsmitteln! Überprüfen Sie das Produkt vor und nach Gebrauch auf Schäden und Verschleisspuren. Nehmen Sie keine baulichen Veränderungen vor! Verwenden Sie zu Ihrer eigenen Sicherheit nur Original-Ersatzteile. Diese können Sie bei HUDORA beziehen. Sollten Teile beschädigt sein oder scharfe Ecken und Kanten entstanden sein, darf das Produkt nicht mehr verwendet werden! Nehmen Sie im Zweifel mit unserem Service Kontakt auf (<http://www.hudora.de/service/>). Lagern Sie das Produkt an einem sicheren, witterungsgeschützten Ort, so dass es nicht beschädigt werden kann oder Personen verletzt werden können.

ENTSORGUNGSHINWEIS

Bitte führen Sie das Produkt am Ende seiner Lebensdauer den zur Verfügung stehenden Rückgabe- und Sammelsystemen zu. Fragen beantworten die Entsorgungsunternehmen vor Ort.

SERVICE

Wir sind bemüht einwandfreie Produkte auszuliefern. Sollten trotzdem Fehler auftreten, sind wir genauso bemüht, diese zu beheben. Deswegen erhalten Sie zahlreiche Informationen zum Produkt, zu Ersatzteilen, Problemlösungen und verloren gegangene Aufbauanleitungen unter <http://www.hudora.de/artnr/10350/>.



1	Hinterrad	5	Konus	9	Schelle	13	Schraube
2	Vorderrad	6	Sattel	10	U-Scheibe	14	Schutzblech
3	Achssicherung	7	Abdeckung	11	Führungshülsen		
4a/b	Mutter	8	Lenker	12	Mutter		



HUDORA GmbH • Jägerwald 13 • 42897 Remscheid • GERMANY
<http://www.hudora.de>

Art.-Nr. 10350
 Stand 11/11

