

D AUFBAU- UND BEDIENUNGSANLEITUNG



HERZLICHEN GLÜCKWUNSCH ZUM KAUF IHRES PRODUKTES!

Bitte lesen Sie diese Bedienungsanleitung sorgfältig durch. Die Bedienungsanleitung ist fester Bestandteil des Produktes. Bewahren Sie sie deshalb genauso wie die Verpackung für spätere Fragen sorgfältig auf. Wenn Sie das Produkt an Dritte weitergeben, geben Sie bitte immer diese Bedienungsanleitung mit. Wenn das Produkt von Kindern aufgebaut, benutzt oder repariert wird, sollte das nur unter Aufsicht von Erwachsenen geschehen.

Technische Spezifikationen:

Artikel : Faltbares Tor Fold up
Artikelnummer: 76111

HINWEISE ZUM GEBRAUCH

- Bauen Sie das Tor ausschließlich auf einer ebenen Fläche auf
- Überprüfen Sie vor jeder Benutzung alle Teile des Tores auf Beschädigung und richtige Montage. Wichtig dabei ist das Prüfen der Verbindungsteile und Schraubverbindungen auf Festigkeit und Sitz. Evtl. entstandene scharfe Kanten sind sofort zu entfernen!
- Bitte beachten Sie für das aufgebaute Tor einen Mindestabstand von 3 m zu umliegenden Hindernissen.
- Sichern Sie das Tor immer gegen Umstürzen – auch bei Nichtbenutzung.
- Zur Reparatur bitte ausschließlich Original-Teile benutzen.
- Warnung: Auf keinen Fall auf den Torrahmen oder das Netz klettern oder sich an die Torstangen hängen. Es besteht ernsthafte Verletzungsgefahr!
- Setzen Sie das Produkt nicht unnötig schlechten Wetterbedingungen aus. Lagern Sie es trocken und kühl.
- Achten Sie auf Roststellen am Produkt und entfernen Sie sie umgehend. Durch das Zusammenschieben der Metallteile ist es möglich, dass die Schutzschicht zerkratzt wird und Rost entstehen kann.

MONTAGEANLEITUNG

Hinweis: Ölen Sie die Steckverbindungen an den schmalen Enden vor dem Montieren ein wenig ein. Das vereinfacht den Zusammenbau und verlängert die Haltbarkeit des Produktes!

1. Montage des Torrahmens

Montieren Sie den Torrahmen wie in Abb. 1 gezeigt. Achten Sie darauf, dass Sie die entsprechend nummerierten Rohre verwenden.

2. Montage des Tornetzes

Die ins Netz eingenähten Fähnchen zeigen die oberen Torecken an. Befestigen Sie das Tornetz am Torrahmen, indem Sie die ans Netz eingenähten Klettbänder zunächst an den Rohrteilen 9 bis 12 befestigen. Danach fädeln Sie die Durchzugleine wie in Abb. 2 gezeigt um die Rohre und verknoten die losen Enden.

3. Standsicherung des Tores

Fixieren Sie zuletzt den Torrahmen mit Hilfe der Heringe am Boden. Vergewissern Sie sich, dass der Boden zur Verwendung von Heringen geeignet ist (z. B. keine Wasserleitung für Rasensprekneranlagen!). Stellen Sie dabei sicher, dass die Heringe ganz in den Boden eingeschlagen sind und fest sitzen. Vermeiden Sie herausragende Haken (Stolpergefahr). Auf zu festen Böden muss das Tor durch geeignete Maßnahmen anders vor dem Umstürzen gesichert werden, um Verletzungsgefahren vorzubeugen. Nie mit einem ungesicherten Tor spielen bzw. Tor nie ungesichert stehen lassen.

4. Zusammenlegen des Tores

Nach dem Gebrauch des Tores können Sie es einfach und bequem zusammenfalten und an einem trockenen Platz lagern. Das Netz und sämtliche Stangen müssen nicht entnommen werden. (Die Abb.3 zeigt das Tor zum leichteren Verständnis ohne Netz). Folgen Sie dazu lediglich den hier beschriebenen 3 Schritten (Tipp: zu zweit geht es bei den ersten Malen besser):

1. Schieben Sie die Gelenkschützer (13) von den Gelenken der hinteren, unteren Stange nach außen.
2. Heben Sie dann diese Stange in der Mitte (8) so an, dass die Gelenke sich wie auf dem Bild von der geraden in die 90 Grad Stellung bewegen. Gleichzeitig werden sich die Seitenverstreben einwärts drehen (unterstützen Sie diesen Vorgang, indem Sie insbesondere wenn Sie zu zweit sind, die Seiten Aktiv nach innen ziehen). Ihr Tor ist jetzt zusammengeklappt.
3. Schließlich schieben Sie die Gelenkschützer (13) in die Position, in der sie die hochgebogene Mittelstange mit den eingeklappten Seitenverstreben fixieren können (siehe Abbildung). Die Haken in den entsprechenden Rohren ermöglichen das.

Sie sollten Ihr Tor nach dem Zusammenfalten unter ein Dach an eine Wand lehnen oder noch besser an einer Wand aufhängen. Um die Heringe nicht zu verlieren, empfehlen wir, sie über die Torlatte zu hängen.

Für Schäden aus falscher Anwendung der Gebrauchsanleitung wird keine Haftung übernommen. Die Tore dürfen nur von Erwachsenen aufgebaut werden.

WARTUNG UND PFLEGE:

Reinigen Sie das Produkt nur mit einem Tuch oder feuchten Lappen und nicht mit speziellen Reinigungsmitteln! Überprüfen Sie das Produkt vor und nach Gebrauch auf Schäden und Verschleisspuren. Lagern Sie das Produkt an einem sicheren, witterungsgeschützten Ort, so dass es nicht beschädigt werden kann oder Personen verletzt werden kann.

Verwenden Sie zu Ihrer eigenen Sicherheit nur original Ersatzteile. Diese können Sie bei HUDORA beziehen. Nehmen Sie keine baulichen Veränderungen vor. Sollten Teile beschädigt sein oder scharfe Ecken und Kanten entstanden sein, darf das Produkt nicht mehr verwendet werden. Nehmen Sie im Zweifel mit unserem Service Kontakt auf (<http://www.hudora.de>).

ENTSORGUNGSHINWEIS:

Bitte führen Sie das Gerät am Ende seiner Lebensdauer den zur Verfügung stehenden Rückgabe- und Sammelsystemen zu. Fragen beantworten die Entsorgungsunternehmen vor Ort.

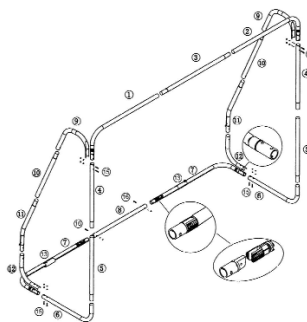
SERVICE:

Wir sind bemüht einwandfreie Produkte auszuliefern. Sollten trotzdem Fehler auftreten, sind wir genauso bemüht, diese zu beheben.

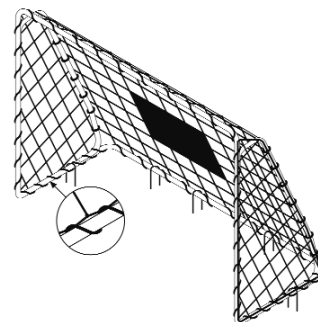
Deswegen erhalten Sie zahlreiche Informationen zum Produkt, zu Ersatzteilen, Problemlösungen und verloren gegangene Aufbauanleitungen unter <http://www.hudora.de>.

Sie haben außerdem die Möglichkeit, telefonisch mit uns in Kontakt zu treten. Auch hier können wir Ihre Anfrage garantiert zufrieden stellen: 0700/483672-48. Häufig gestellte Fragen und Lösung vieler technischer Probleme erhalten Sie unter <http://www.hudora.de>.

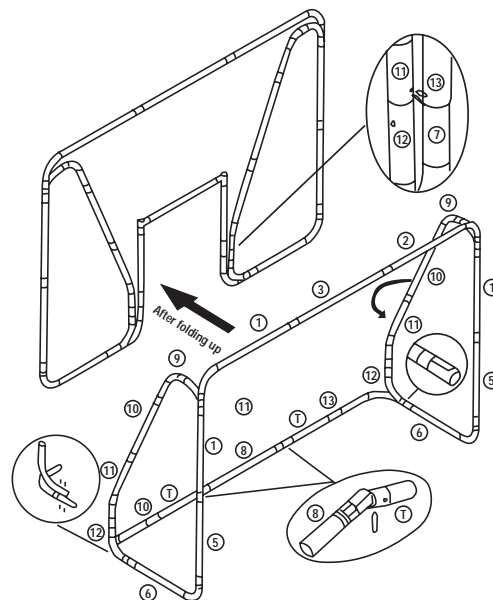
1.



2.



3.



F INSTRUCTIONS DE MONTAGE ET MODE



VOUS VENEZ D'ACQUÉRIR CE PRODUIT ET NOUS VOUS EN FÉLICITONS !

Veillez lire attentivement le présent mode d'emploi. Le mode d'emploi fait partie intégrante du produit. Veuillez en conséquence le conserver soigneusement ainsi que l'emballage à des fins de questions ultérieures. Si vous cédez le produit à un tiers, veuillez également lui donner le présent mode d'emploi. Le montage, l'utilisation ou la réparation de ce produit par des enfants doivent uniquement être effectués sous la surveillance d'un adulte.

Spécifications techniques :

Article : But pliable Fold up
Référence de l'article : 76111

INDICATIONS D'UTILISATION

- Montez le but exclusivement sur une surface plane
- Avant toute utilisation, vérifiez l'état et le montage de l'ensemble des pièces du but. Il est particulièrement important de contrôler la rigidité et le positionnement des pièces d'assemblage et des boulons. Si des arrêtes deviennent saillantes, veillez à supprimer aussitôt les aspérités !
- Veillez à monter le but à une distance minimum de 3 m de tout obstacle environnant.
- Protégez le but de tout risque d'affaissement ou de renversement, et ce même lorsqu'il n'est pas utilisé.
- En cas de réparation, veuillez utiliser uniquement des pièces originales.
- Attention : il est strictement interdit de grimper à l'armature du but ou au filet et de s'accrocher aux barres. Ces comportements entraînent de sérieux risques de blessure !
- N'exposez pas inutilement le but aux intempéries. Conservez-le au frais et au sec.
- Surveillez l'apparition de la rouille et éliminez-la immédiatement. Le frottement des pièces de métal entre elles peut entraîner le rayage de la couche de protection et l'apparition de la rouille.

MODE D'EMPLOI

Remarque : Pour faciliter l'assemblage et augmenter la durée de vie du produit, graissez légèrement les côtés les plus étroits des cosses de raccordement avant de commencer le montage.

1. Montez la cage de but

Montez la cage de but comme décrit fig. 1. Faites attention à assembler les tubes en tenant compte des numéros correspondants.

2. Assemblage du filet de but

Les fanions cousus dans le filet indiquent les coins situés en haut de la cage de but. Fixez d'abord le filet à la cage en utilisant les scratches sur les parties 9 à 12. Puis enfitez la corde autour des tubes comme indiqué sur la fig.2 et nouez-en les deux bouts.

3. Fixation de la cage de but

Finissez par fixer la cage de but au sol à l'aide de sardines. Assurez-vous que le sol convient à l'utilisation de sardines (p.ex. absence de tuyaux d'arrosage). Assurez-vous que les sardines sont bien enfoncées dans le sol et ne dépassent pas (au risque de faire trébucher). Sur des sols plus durs, il est nécessaire de trouver d'autres moyens pour fixer la cage de but (p.ex. avec des dalles de pierre ou des sacs de sable) afin de l'empêcher de basculer et de prévenir d'éventuels accidents. Ne jamais jouer avec une cage de but qui ne serait pas bien fixée ni laisser sans surveillance.

4. Comment replier la cage de but

Après utilisation, votre cage de but peut être repliée très facilement et rangée dans un endroit sec. Il n'est pas nécessaire d'ôter le filet ni de démonter les barres. (Pour une meilleure compréhension, le graphique 3 montre le but sans le filet). Il vous suffit de suivre les trois étapes décrites ci-dessous (conseil: il est plus facile de procéder à deux les premières fois):

- Repoussez vers l'extérieur les protections (13) des articulations de la barre arrière du bas.
- Soulevez alors la barre du milieu (8) de manière à ce que les articulations passent d'une position droite à un angle de 90° (voir graphique). Les renforts latéraux se tourneront alors vers l'intérieur (renforcez ce mouvement, surtout si vous êtes à deux, en tirant les côtés vers l'intérieur). Votre cage de but est à présent repliée.
- Placez les protections (13) de telle manière à pouvoir fixer la barre du milieu avec les renforts latéraux repliés (voir graphique). Aidez-vous des crochets qui se trouvent sur les barres.

Nous vous conseillons de ranger votre cage de but ainsi repliée sous un toit, appuyée contre un mur ou, encore mieux, de l'accrocher à un mur. Afin de ne pas perdre les sardines, nous vous conseillons de les suspendre au poteau de la cage de but.

En cas de mauvaise utilisation de la notice d'utilisation, aucune responsabilité ne sera engagée. Seuls les adultes sont habilités à monter ces buts.

ENTRETIEN ET SOINS :

Nettoyez le produit uniquement avec un tissu ou chiffon humide et non avec un produit de nettoyage spécial ! Avant et après utilisation, vérifiez le produit afin de détecter tout signe d'endommagement ou d'usure. Stockez le produit dans un endroit sûr et à l'abri des intempéries de manière à ce qu'il ne puisse pas être endommagé et qu'il ne puisse blesser personne. Pour votre propre sécurité, n'utilisez que des pièces de rechange d'origine. Vous pouvez les acquérir auprès de HUDORA. N'apportez aucune modification conceptuelle.

Le produit ne doit plus être utilisé en cas d'endommagement de certaines parties ou d'apparition de coins saillants ou d'arêtes vives. En cas de doute, prenez contact avec notre service après-vente (<http://www.hudora.de>).

CONSIGNES D'ÉLIMINATION :

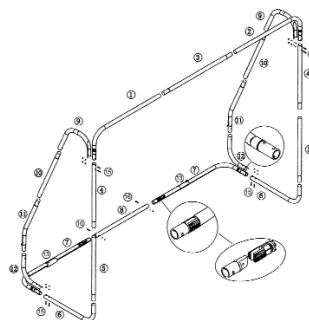
À la fin de la durée de vie de l'appareil, veuillez l'amener dans un centre de reprise et de collecte mis à disposition. Le personnel des déchetteries répondra à toutes vos questions sur place.

SERVICE APRÈS-VENTE :

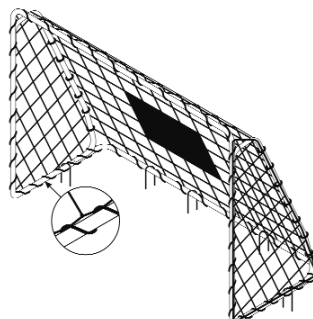
Nous nous efforçons de livrer des produits irréprochables. Cependant, en cas de défaillances, nous déployons également tous les efforts requis afin de les éliminer. Vous pouvez obtenir de nombreuses informations sur le produit, les pièces de rechange, la résolution des problèmes et les instructions de montage égarées sur <http://www.hudora.de>.

Vous avez en outre la possibilité de nous contacter par téléphone. Là aussi, nous répondons à votre demande à votre entière satisfaction : ++49 (0)700/483672-48. Vous pouvez obtenir les réponses aux questions fréquemment posées et la solution à de nombreux problèmes techniques sous <http://www.hudora.de>.

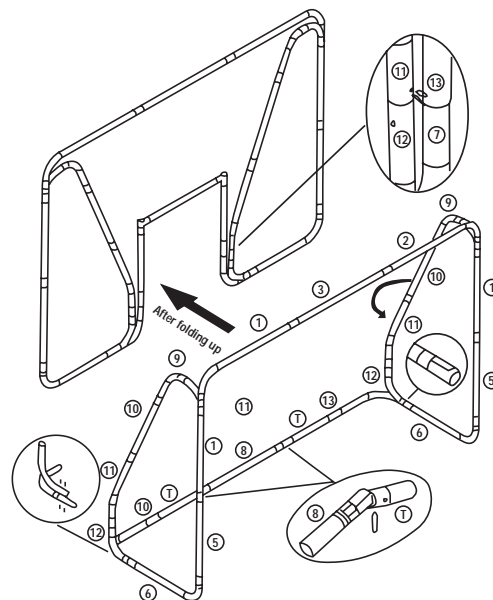
1.



2.



3.



CONGRATULATIONS ON PURCHASING YOUR PRODUCT!

Please read these instructions carefully. The instructions are an integral part of the product. Therefore, please store them and the packaging carefully in case questions arise in the future. Please always include these instructions when you are handing on the product to a third-party. Children should only assemble, use or repair the product when they are under adult supervision.

Technical specifications:

Item : Fold up foldable goal
 Item number: 76111

USER TIPS

- Only set up the goal on level ground
- Prior to use, check all parts of the goal for damages and correct assembly. In this regard, it is important to check the connecting elements and screw connections for stability and fit. Any sharp edges that might have formed must immediately be removed!
- Please keep a minimum distance of at least 3 m to any surrounding obstacles.
- Secure the goal to keep it from toppling over – even if not in use.
- For repairs, please only use original parts
- Warning: do not climb on the goal frame or net or hang from the goal posts. There is a serious risk of injury!
- Avoid exposing the product unnecessarily to bad weather conditions. Keep it in a cool and dry storage area.
- Check for any rust on the product and remove it immediately. Pushing together the metal parts could lead to the protective layer being scratched and rust developing.

ASSEMBLY INSTRUCTION

Note: Lubricate the connection assemblies on the narrow ends a bit before starting the assembly. That facilitates the assembly and extends the durability of the product!

1. Assembly of the goal frame

Assemble the goal frame as indicated in fig. 1. Observe that you use the respectively numbered tubes.

2. Assembly of the goal net

The little flags sewed in the net indicate the upper goal corners. Fasten the goal net on the goal frame by fastening the Velcro® fasteners sewed in the net firstly on the tube parts 9 to 12. Then thread the cord as indicated in fig. 2 around the tubes and knot the loose ends.

3. Stand locking of the goal

Finally fix the goal frame by means of the pegs on the ground. Ascertain that the ground is suitable for the application of pegs (e.g. no water pipes for sprinkler devices!). Make sure that the pegs are completely driven into the ground and have firm position. Avoid protruding fastenings (risk of stumbling). On too hard grounds the goal must be saved by appropriate measures in another way against overturning in order to prevent risk of injuries (e.g. with slabs or sandbags). Never play with an unsecured goal or never leave the goal unsecured respectively.

4. Folding the goal

After using the goal you can easily and comfortably fold it and put it in a dry place for storing it. The net and all rods need not to be removed. (The figure 3 shows the goal for easier understanding without net). For it, follow simply the 3 steps described here (Tip: in pairs it is easier the first times):

1. Push the joint protectors (13) from the joints of the rear, lower rod outwards.
2. Lift then the rod in the centre (8) in such a manner that the joints move just like on the picture from the straight to the 90° position. Simultaneously the lateral cross beams will turn in (support this process especially when working in pairs by pulling the sides actively inward). Your goal is now folded.
3. Finally push the joint protectors (13) to the position in which you can fasten the central rod bended upward with the folded lateral cross beams (see figure). The clasps in the corresponding tubes facilitate that.

You should lean your goal against a wall under a roof after folding it or even better hang it up on a wall. In order not to loose the tent pegs we recommend to hang them over the crossbar.

No liability is accepted for damage due to wrong application of the user guide. Only adults may install the goals.

CARE AND MAINTENANCE:

Use a dry or damp cloth only to clean the product; do not use special cleaning agents! Check the product for damage or traces of wear and tear before and after each use. Store the product in a safe place where it is protected from the elements, cannot be damaged, and cannot injure anyone. For your own safety, please use original spare parts only. These can be sourced from HUDORA. Do not make any structural changes. If parts become damaged or if sharp edges or corners should develop, the product may not be used any more. If in any doubt, please contact our service team (<http://www.hudora.de>).

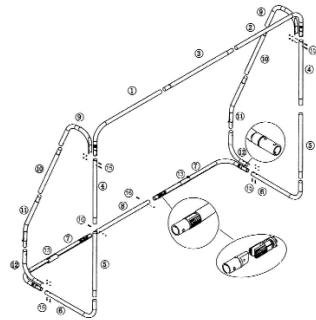
DISPOSAL ADVICE:

At the end of the product's life, please dispose of it at an appropriate collection point provided in your area. Local waste management companies will be able to answer your questions on this.

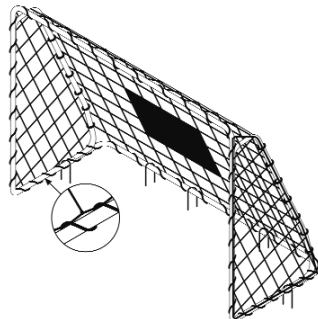
SERVICE:

We make every effort to deliver faultless products. If faults do arise however, we put just as much effort into rectifying them. Therefore, you can find numerous information on the product, replacement parts, solutions to problems and lost assembly manuals at <http://www.hudora.de>. You can also contact us by telephone. We will be sure to satisfactorily answer your inquiry here also: 0700/483672-48. FAQ's and solutions to many technical problems can be found at <http://www.hudora.de>.

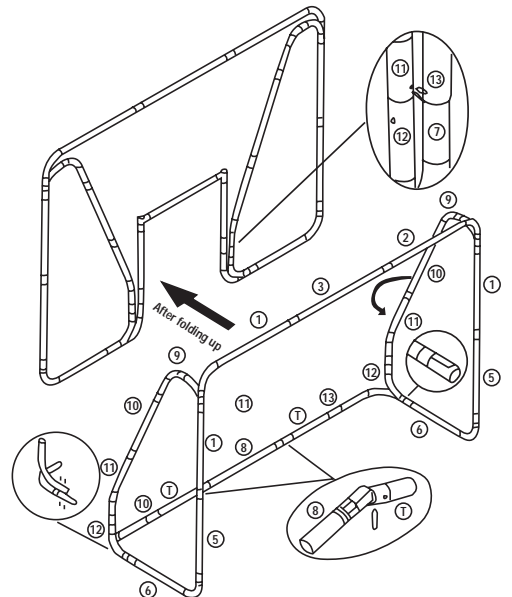
1.



2.



3.



ISTRUZIONI PER IL MONTAGGIO E PER L'USO



CONGRATULAZIONI PER AVER ACQUISTATO QUESTO PRODOTTO!

Vi preghiamo di leggere attentamente le istruzioni per l'uso. Le istruzioni per l'uso sono parte integrante del prodotto. Conservatele quindi con cura insieme alla confezione per future consultazioni. Se il prodotto dovesse essere trasferito a terzi, vi preghiamo di consegnare anche le istruzioni per l'uso. Se il prodotto viene montato, usato o riparato da bambini, ciò dovrà avvenire sotto la sorveglianza di un adulto.

Specifiche tecniche:

Articolo : Porta pieghevole Fold up
Articolo numero: 76111

Leggere attentamente le presenti istruzioni per l'uso prima di iniziare il montaggio e prima di impiegare il prodotto. Conservare le istruzioni per l'uso. Soltanto in tal modo è possibile utilizzare il prodotto in modo sicuro ed affidabile. Acquisire soprattutto familiarità con le indicazioni per la sicurezza.

AVVERTENZE PER L'USO

- Installare la porta soltanto su una superficie piana.
- Prima di ogni utilizzo, verificare che tutti i componenti della porta non presentino danni e siano montati correttamente. Particolarmente importante è il controllo della stabilità e del fissaggio dei pezzi di collegamento e dei raccordi a vite. Rimuovere immediatamente eventuali spigoli vivi.
- Mantenere una distanza minima di 3 m tra la porta montata e gli oggetti circostanti.
- Assicurarsi sempre che la porta non possa ribaltarsi – anche quando non viene utilizzata.
- Per le riparazioni, utilizzare esclusivamente componenti originali.
- Avvertenza: non arrampicarsi mai sul telaio della porta o sulla rete, né aggrapparsi ai pali: pericolo di lesioni gravi!
- Non esporre inutilmente il prodotto a condizioni atmosferiche avverse. Conservarlo in un ambiente asciutto e fresco.
- Prestare attenzione a eventuali formazioni di ruggine sul prodotto e rimuoverle immediatamente. Quando i componenti in metallo vengono spinti l'uno contro l'altro è possibile che il rivestimento protettivo si graffi, con conseguente formazione di ruggine.

ISTRUZIONI PER IL MONTAGGIO

Nota Lubrificare con un po' di olio i collegamenti ad innesto presenti sulle estremità sottili prima di procedere al montaggio. Questa operazione semplifica l'assemblaggio e prolunga la durata del prodotto.

1. Montaggio del telaio della porta

Montare il telaio della porta come mostrato in fig. 1. Prestare attenzione ad utilizzare i tubi appositamente numerati.

2. Montaggio della rete della porta

Le bandierine applicate alla rete indicano gli angoli superiori della porta. Fissare la rete della porta al telaio agganciando innanzitutto le bande in velcro cucite alla rete alle parti tubolari 9 - 12. A questo punto intrecciare la corda guida come mostrato in fig. 2 per annodare i tubi e le estremità sciolte.

3. Blocco di supporto della porta

Infine fissare il telaio della porta a terra utilizzando gli attacchi. Accertarsi che il terreno sia adatto per l'impiego degli attacchi (ad es. assenza di condotte dell'acqua per gli impianti di irrigazione a spruzzo per prati). Con questa operazione controllare che gli attacchi siano completamente inseriti nel terreno e siano bloccati. Evitare la presenza di ganci sporgenti (pericolo di inciampare). Fissando la porta su terreni solidi è necessario impedire eventuali ribaltamenti con misure adeguate (ad es. con piastre in pietra o sacchi di sabbia) per prevenire il pericolo di riportare lesioni. Non giocare mai con porta non sicura o non lasciare mai la porta in uno stato di insufficiente sicurezza.

4. Chiusura della porta

Dopo aver utilizzato la porta È possibile ripiegarla in modo facile e pratico e conservarla in un luogo asciutto. Non È necessario rimuovere la rete e tutti i pali. (La fig. 3 mostra la porta senza rete a scopo semplificativo). Per questa operazione È necessario attenersi ai 3 passaggi riportati di seguito (suggerimento: le prime volte È pi semplice eseguire la chiusura in due persone).

1. Fare scorrere le protezioni (13) degli snodi dei pali posteriori ed inferiori verso l'esterno.
2. Sollevare il palo nella zona centrale (8) in modo tale che gli snodi si spostino dalla posizione diritta a quella a 90 gradi come mostrato nella figura. Allo stesso tempo i controventi laterali si ruotano verso l'interno (supportare questo processo in particolare tirando i lati attivi verso l'interno se si esegue l'operazione in due persone). A questo punto la porta È ripiegata.
3. Infine fare scorrere le protezioni degli snodi (13) nella posizione in cui questi possono fissare il palo centrale ripiegato verso l'alto con i controventi laterali richiusi (vedere la figura). I ganci nei rispettivi tubi consentono di effettuare questa operazione.

Una volta ripiegata la porta, si consiglia di appoggiarla ad una parete in posizione riparata o, ancora meglio, di appenderla ad una parete. Per non smarrire i chiodini, si consiglia di appendere l'articolo utilizzando la traversa della porta.

Non si assumono responsabilità per danno causati da un utilizzo inappropriato e cono conforme alle istruzioni per l'uso.
Le porte devono essere montate soltanto da adulti.

MANUTENZIONE E CURA:

Pulire il prodotto solo con un panno oppure con un panno inumidito senza usare speciali detergenti. Verificate che il prodotto non abbia subito danno e non presenti tracce di usura prima e dopo l'uso. Stocate il prodotto in un luogo sicuro, protetto dalle intemperie, in modo che non possa essere danneggiato o ferire delle persone. Utilizzate per la vostra sicurezza solo ricambi originali. Essi si possono acquistare presso la ditta HUDORA. Non apportate alcuna modifica al prodotto. Se le parti dovessero essere danneggiate oppure dovessero evidenziare angoli e spigoli, il prodotto non potrà essere più utilizzato. Nel dubbio contattate il nostro centro di assistenza tecnica (<http://www.hudora.de>).

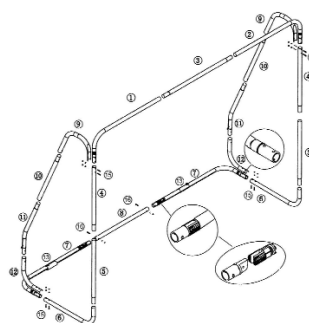
ISTRUZIONI PER LO SMALTIMENTO:

Siete pregati di portare l'apparecchio, al termine della propria durata utile, presso un apposito punto di raccolta e di restituzione disponibile. L'impresa di smaltimento locale sarà a vostra disposizione per rispondere ad eventuali domande.

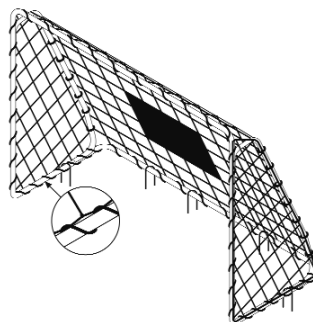
ASSISTENZA TECNICA:

Ci sforziamo a fornire dei prodotti perfettamente funzionali. Se comunque dovessero riconoscere eventuali difetti, ci impegneremo subito a rimuoverli. A tale proposito riceverete tante informazioni sul prodotto, sui pezzi di ricambio, sulle soluzioni ai problemi e sulle istruzioni per il montaggio andate perse sul sito web all'indirizzo <http://www.hudora.de>. Inoltre avrete la possibilità di contattarci telefonicamente. Di sicuro saremo in grado di rispondere alle vostre richieste in maniera soddisfacente: 0700/483672-48. Le domande poste di frequente e la soluzione dei problemi tecnici sono consultabili sul sito web all'indirizzo <http://www.hudora.de>.

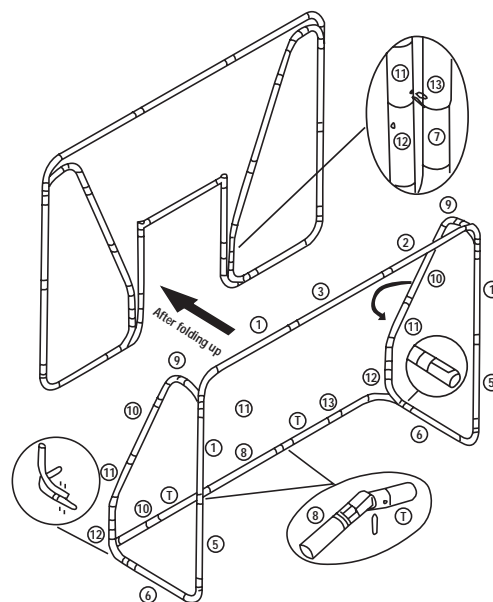
1.



2.



3.



E INSTRUCCIONES MONTAJE Y DE USO



¡LE FELICITAMOS POR LA COMPRA DE ESTE PRODUCTO!

Lea atentamente este manual de instrucciones. El manual de instrucciones forma parte integrante del producto. Consérvelo por ello cuidadosamente, al igual que el embalaje, para posteriores consultas y preguntas. Entregue asimismo el manual cuando preste o regale el producto a terceros. El producto debería ser montado, usado o reparado solamente por niños si se encuentran supervisados por un adulto.

Especificaciones técnicas:

Artículo : Arco plegable Fold up
Artículo número: 76111

INDICACIONES PARA EL USO

- Arme el arco exclusivamente sobre una superficie plana.
- Antes de cada uso revise todas las partes del arco en cuanto a daños y al montaje correcto. Es importante probar los elementos de empalme y las conexiones para enroscado en cuanto a firmeza y posición. Los bordes cortantes que eventualmente pudieran haberse formado deberán ser retirados de inmediato.
- Por favor, mantenga una distancia mínima de 3 m entre el arco montado y los obstáculos que se encuentren alrededor.
- Asegúrese siempre de que el arco no pueda ser volcado - incluso cuando no es utilizado.
- Para reparaciones, por favor utilice exclusivamente piezas originales.
- Advertencia: Nunca trepe al bastidor del arco o a la red ni se cuelgue de los palos del arco. Podrían ocasionarse serias heridas.
- No exponga el producto innecesariamente a malas condiciones climáticas. Consérvelo en lugar seco y fresco.
- Observe si hay partes oxidadas del producto y retírelas de inmediato. Al desplazar las partes de metal, es posible que la capa protectora se raye y aparezca óxido.

INSTRUCCIONES DE MONTAJE

Indicación: Antes del montaje engrase un poco las conexiones enchufables en los extremos delgados. Esto facilitará el montaje y prolongará la duración del producto.

1. Montaje del bastidor del arco

Monte el bastidor del arco como se muestra en la fig. 1. Observe que debe utilizar los tubos numerados.

2. Montaje de la red del arco

Las banderitas cosidas a la red señalan los ángulos superiores del arco. Afirme la red al bastidor fijando las bandas adhesivas cosidas a la red primero a las piezas tubulares 9 a 12. Luego pase la cuerda, como se muestra en la fig. 2, por los tubos y anude los extremos sueltos.

3. Estabilidad del arco

Finalmente fije el bastidor al suelo con ayuda de los piquetes. Asegúrese de que el suelo sea apropiado para la utilización de piquetes (por ej. que no haya ningún conducto de agua para pulverizadores de césped). Asegúrese de que los piquetes queden completamente clavados en el suelo y firmes. Evite la presencia de ganchos salientes (riesgo de tropiezo). En suelos demasiado firmes, el arco deberá ser asegurado de los vuelcos de otra manera con las medidas apropiadas, a fin de prevenir riesgos de heridas. Nunca juegue con un arco inseguro o nunca deje el arco sin asegurar.

4. Plegado del arco

Luego de utilizar el arco podrá plegarlo de manera sencilla y cómoda y conservarlo en un lugar seco. Ni la red ni ningún palo deben ser retirados. (La fig. 3 muestra el arco sin red para su mejor comprensión). Siga solamente los 3 pasos descriptos aquí (Consejo: las primeras veces, es más fácil hacerlo de a dos):

1. Desplace los protectores de juntas (13) de las juntas de los palos posterior e inferior hacia fuera.
2. Luego levante este palo en el medio (8) de manera que las juntas se muevan de la posición recta a la posición de 90 grados, tal como se muestra en la figura. Al mismo tiempo los arriostramientos laterales girarán hacia adentro (ayude a este procedimiento tirando los lados hacia adentro activamente, en especial si se hace de a dos).
3. Finalmente desplace los protectores de juntas (13) a la posición en la que puedan fijar el palo medio doblado hacia arriba con los arriostramientos laterales plegados (ver figura). Los ganchos en los tubos correspondientes permiten esto.

Luego del plegado debería apoyar su arco contra una pared debajo de un techo o aún mejor colgarlo de una pared. Para no perder los piquetes recomendamos colgarlos sobre el listón del arco.

No asumimos responsabilidad alguna por daños ocasionados por la mala aplicación de las instrucciones de uso. Los arcos sólo deben ser montados por adultos.

ENTRETENIMIENTO Y LIMPIEZA:

¡Limpie el producto sólo con un trapo o paño húmedo sin usar productos de limpieza especiales! Compruebe el producto antes y después del uso para descartar que presente daños e indicios de desgaste. Almacene el producto en un lugar seguro y protegido de la intemperie, de modo que no pueda sufrir daños o causar lesiones a personas. Utilice para su propia seguridad únicamente recambios originales, que Ud. podrá encargar a HUDORA. No efectúe modificaciones constructivas de ninguna clase en el producto.

No siga empleando el producto si partes del mismo están deterioradas o se han formado bordes y aristas afilados. Póngase, en caso de duda, en contacto con nuestro servicio (<http://www.hudora.de>).

INSTRUCCIONES DE DESECHACIÓN:

Utilice los sistemas de devolución o recogida disponibles para desechar el producto cuando éste llegue al final de su vida útil. Consulte en su caso a los servicios de desecho locales.

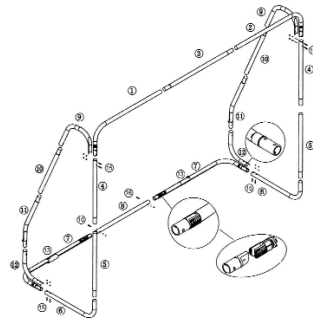
SERVICIO:

Procuramos vender siempre productos perfectos. Si éstos presentan, no obstante, defectos, procuramos eliminarlos inmediatamente.

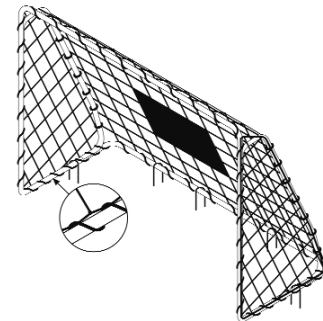
Por ello proporcionamos numerosas informaciones sobre el producto y los recambios, soluciones a problemas e instrucciones de montaje perdidas en <http://www.hudora.de>. Ud. puede contactarnos además por teléfono. También aquí podremos ayudarle con toda seguridad: 0700/483672-48.

Consulte <http://www.hudora.de> para obtener respuestas a preguntas frecuentes y soluciones a muchos problemas técnicos.

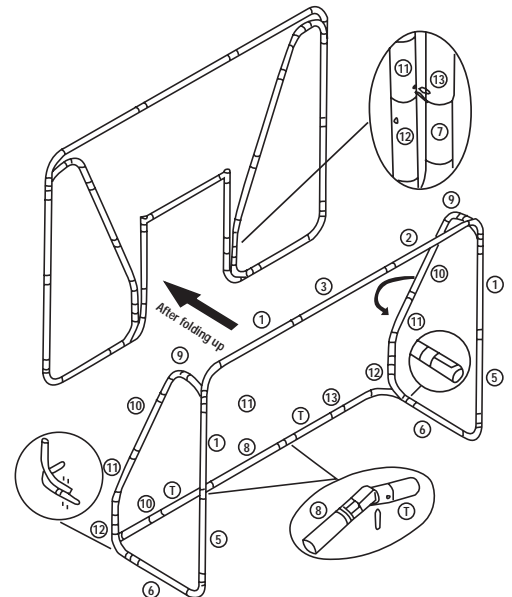
1.



2.



3.



HARTELIJK GEFELICITEERD MET DE KOOP VAN UW PRODUCT!

Lees de gebruiksaanwijzing zorgvuldig door. De gebruiksaanwijzing is een vast bestanddeel van het product. Bewaar de gebruiksaanwijzing en verpakking dus zorgvuldig voor eventuele vragen op een later tijdstip. Wanneer u het product aan derden overdraagt, moet u de gebruiksaanwijzing ook meegeven. Wanneer het product door kinderen wordt opgebouwd, gebruikt of gerepareerd, mag dat alleen gebeuren onder toezicht van volwassenen.

Technische specificaties:

Artikel : Opvouwbare voetbalgoal Fold Up
 Artikelnummer: 76111

AANWIJZINGEN VOOR HET GEBRUIK

- Zet het doel uitsluitend op een vlakke ondergrond op
- Controleer vóór elk gebruik alle onderdelen van de goal op beschadiging en correcte montage. Het is belangrijk dat verbindingen en schroefverbindingen op stevigheid en vastzitten gecontroleerd worden. Eventuele scherpe randen moeten meteen verwijderd worden!
- Houd een minimale afstand van 3 meter aan tussen het opgebouwde doel en omliggende hindernissen.
- Beveilig het doel altijd tegen omvallen – ook als het niet in gebruik is.
- Gebruik voor reparaties uitsluitend originele onderdelen.
- Waarschuwing: Klim in geen geval op het doelframe of het net en ga ook niet aan de stangen hangen. Dit kan ernstige ongelukken en verwondingen tot gevolg hebben!
- Stel het product niet onnodig bloot aan slechte weersomstandigheden. Berg het op een droge en koele plek op.
- Let op eventuele roestplekken op het product en werk die meteen bij. Door het in elkaar schuiven van de metalen delen kunnen krassen in de beschermplaat gemaakt worden, waardoor roest kan ontstaan.

MONTAGE-INSTRUCTIES

Aanwijzing: Smeer vóór de montage een beetje olie op de smalle einden van de insteekverbindingen. Dat vereenvoudigt de montage en verlengt de levensduur van het product!

1. Montage van het doelframe

Monteer het doelframe zoals in afb. 1 weergegeven. Let bij de montage van de buizen op de juiste nummers.

2. Montage van het doelnet

De in het net ingenaaide vaantjes geven de bovenste hoeken van de goal aan. Bevestig het net aan het goalframe door eerst de aan het net genaaide klittenbanden te bevestigen aan de buisdelen 9 t/m 12. Daarna rijgt u het rijgkoord zoals in afb. 2 weergegeven om de buizen en knoopt u de losse uiteinden vast.

3. Veilige plaatsing van het doel

Fixeer als laatste stap het doelframe met de haringen aan de grond. Controleer of de grond geschikt is voor het gebruik van haringen (bijv. geen waterleiding voor gazonsproeiers in de grond!). Zorg ervoor dat de haringen helemaal in de grond geslagen zijn en stevig vastzitten. Voorkom uitstekende haken (risico op struikelen). Op een te harde ondergrond moet het doel door geschikte maatregelen anders tegen omvallen beveiligd worden om een risico op lichamelijk letsel te vermijden. Speel nooit met een goal die niet vastgezet is en laat het doel ook niet los achter.

4. Opvouwen van het doel

Na gebruik van het doel kunt u het eenvoudig en comfortabel samenvouwen en op een droge plek opbergen. Het net en alle stangen hoeven niet verwijderd te worden. (Afb. 3 toont het doel voor een beter begrip zonder net). Volg daarvoor gewoon de 3 hier beschreven stappen op (tip: de eerste keren is het beter om het met twee personen te doen):

1. Schuif de scharnierbeschermers (13) van de scharnieren van de achterste, onderste stang naar buiten.
2. Hef deze stand in het midden (8) zo omhoog dat de scharnieren zoals weergegeven in de afbeelding vanuit een rechte stand naar een 90 graden positie bewegen. Tegelijkertijd moet u de zijdelingse steunen naar binnen draaien (ondersteun deze beweging door de zijanten actief naar binnen te trekken, vooral wanneer u dit met twee personen doet). Uw goal is nu ingeklapt.
3. Schuif tenslotte de scharnierbeschermers (13) in de positie waarin u de omhoog gebogen middenstang met de ingeklapte zijsteunen kunt fixeren (zie afbeelding). De haken in de betreffende buizen maken dit mogelijk.

Na het samenklappen zou u uw goal onder een dak tegen een wand moeten zetten of deze aan een muur moeten hangen. Wij raden u aan om de haringen over de doellat te hangen om ze niet kwijt te raken.

Wij aanvaarden geen aansprakelijkheid voor schade die het gevolg is van het feit dat deze gebruiksaanwijzing niet opgevolgd werd. Deze goals mogen alleen door volwassenen opgebouwd worden.

ONDERHOUD EN VERZORGING:

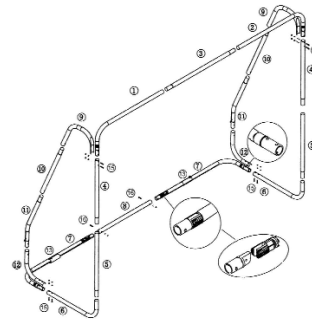
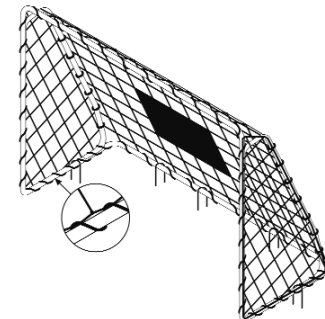
Reinig het product slechts met een doek of een vochtige lap en niet met speciale reinigingsmiddelen. Controleer het product vóór en na gebruik op schades en tekenen van slijtage. Berg het product op een veilige plek op waar het beschermd is tegen weersinvloeden, zodat het niet beschadigt raakt of mensen verwondingen toebrengt. Gebruik voor uw eigen veiligheid alleen originele onderdelen. Deze zijn verkrijgbaar bij HUDORA. Verander niets aan de constructie van het product. Mochten onderdelen beschadigd zijn of scherpe hoeken en randen ontstaan zijn, dan mag het product niet meer worden gebruikt. Neem in geval van twijfel contact op met onze Serviceafdeling (<http://www.hudora.de>).

AANWIJZING VOOR DE AFVOER AAN HET EINDE VAN DE LEVENSDUUR:

Laat het toestel aan het einde van de levensduur afvoeren via de ter beschikking staande teruggave- en inzamelsystemen. Met eventuele vragen kunt u terecht bij afvalverwerkers bij u in de buurt.

SERVICE:

Wij doen ons best om producten te leveren die helemaal in orde zijn. Mochten toch fouten voorkomen, dan zullen wij ons best doen om deze op te lossen. Om die reden vindt u zeer veel informatie over product, onderdelen, probleemoplossingen en kwijtgeraakte opbouw instructies onder <http://www.hudora.de>. U heeft bovendien de mogelijkheid om telefonisch met ons in contact te treden. Ook hier kunnen wij uw aanvraag gegarandeerd naar uw volle tevredenheid afhandelen: 0700/483672-48. Vaak gestelde vragen en oplossingen voor vele technische problemen vindt u onder <http://www.hudora.de>.

1.**2.****3.**